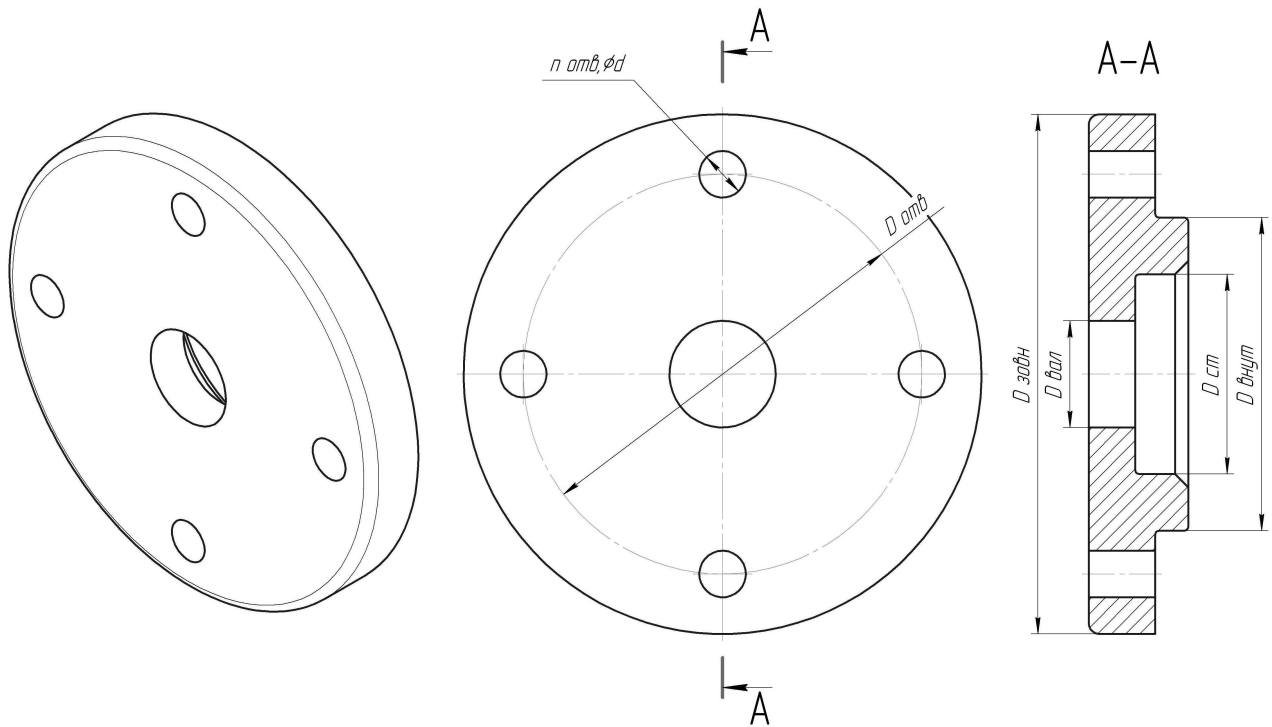




## 1.5. Кришка манжетна



Позначення	D внут	D отв	D зовн	D вал	D ст	d	n	H	h	bl	l	c	r	Вага, кг
Кришка М47-15	47	60	78	16	30	7	4	15	5	8	2	1	0,6	0,23
Кришка М47-17				18	32									0,28
Кришка М47-20				21	40									0,28
Кришка М52-17	52	66	82	18	32	7	4	17	5	11	2	1	0,6	0,32
Кришка М52-20				21	40									0,32
Кришка М52-25				26	42									0,32
Кришка М62-17	62	78	95	18	32	9	4	15	5	11	2	1	0,6	0,44
Кришка М62-20				21	40									0,44
Кришка М62-25				26	42									0,44
Кришка М62-30	62	78	95	31	52	9	4	17	5	11	2	1	0,6	0,44
Кришка М62-32				33	52									0,44
Кришка М62-35				36	58									0,44
Кришка М72-20	72	90	110	21	40	9	6	18	6	11	3	1	0,6	0,62
Кришка М72-25				26	42									0,62
Кришка М72-30				31	52									0,62
Кришка М72-35	72	90	110	36	58	9	6	18	6	11	3	1	0,6	0,68
Кришка М72-38				39	58									0,68
Кришка М72-45				46	65									0,68
Кришка М80-25	80	100	120	26	42	9	6	18	6	11	3	1	0,6	0,79
Кришка М80-30				31	52									0,79
Кришка М80-35				36	58									0,79
Кришка М80-40	80	100	120	41	58	9	6	18	6	11	3	1	0,6	0,79
Кришка М80-45				46	65									0,79
Кришка М80-50				51	70									0,79
Кришка М80-35	80	100	120	36	58	9	6	18	6	11	3	1	0,6	0,79



## 1.5. Кришка манжетна

Позначення	D внут	D отв	D зовн	D вал	D ст	d	n	H	h	bl	l	c	r	Вага, кг
Кришка M90-30	90	110	130	31	52	9		18	6	11		1		0,9
Кришка M90-40				41	58									
Кришка M90-50				51	70									
Кришка M90-55				56	80									
Кришка M100-35	100	120	145	36	58					11				1,4
Кришка M100-45				46	65									
Кришка M100-55				56	80									
Кришка M100-65				66,5	90									
Кришка M110-40	110	130	155	41	58					11				1,6
Кришка M110-50				51	70									
Кришка M110-60				61,5	85									
Кришка M110-70				71,5	95									
Кришка M110-75	120	140	165	76,5	100	11		23	8	13,6			0,6	1,8
Кришка M120-45				46	65									
Кришка M120-55				56	80									
Кришка M120-65				66,5	90									
Кришка M120-75	130	150	175	76,5	100	6				11	3	1,6		2
Кришка M120-80				81,5	105									
Кришка M120-85				86,5	110									
Кришка M130-50				51	70									
Кришка M130-60	140	160	185	61,5	85					13,6				2,2
Кришка M130-75				76,5	100									
Кришка M130-85				86,5	110									
Кришка M130-85				86,5	110									
Кришка M140-55	150	180	210	56	80					13,6				3,7
Кришка M140-65				66,5	90									
Кришка M140-70				71,5	95									
Кришка M140-80				81,5	105									
Кришка M140-90	160	190	220	92	120	13		28	10				0,8	3,9
Кришка M140-95				97	120									
Кришка M140-100				102	125									
Кришка M150-60				61,5	85									
Кришка M150-70	160	190	220	71,5	95					13,6				3,9
Кришка M150-85				86,5	110									
Кришка M150-100				102	125									
Кришка M150-110				112	135									
Кришка M160-65	160	190	220	66,5	190	13		28	10					3,9
Кришка M160-75				76,5	100									
Кришка M160-80				81,5	105									
Кришка M160-90				92	120									
Кришка M160-105				107	130									
Кришка M160-110	112	135												
Кришка M160-115				117	145									



## 1.5. Кришка манжетна

Позначення	D внут	D отв	D зовн	D вал	D ст	d	n	H	h	bl	l	c	r	Вага, кг
Кришка M170-70	170	200	230	71,5	95	13	6	28	10	13,6	4	1,6	0,8	4,1
Кришка M170-80				81,5	105									
Кришка M170-95				97	120									
Кришка M170-100				102	125									
Кришка M170-110				112	135									
Кришка M170-115				117	145									
Кришка M170-125				127	155									
Кришка M180-70	180	210	240	71,5	95	13	6	28	10	13,6	4	1,6	0,8	4,6
Кришка M180-85				86,5	110									
Кришка M180-100				102	125									
Кришка M180-110				112	135									
Кришка M180-115				117	145									
Кришка M180-125	127	155												
Кришка M190-75	190	225	255	76,5	100	13	6	28	10	13,6	4	1,6	0,8	5
Кришка M190-90				92	120									
Кришка M190-105				107	130									
Кришка M190-110				112	135									
Кришка M190-115				117	145									
Кришка M190-120				122	150									
Кришка M190-125				127	155									
Кришка M190-140	142	170												
Кришка M200-80	200	225	255	81,5	105	13	6	28	10	13,6	4	1,6	0,8	5,1
Кришка M200-95				97	120									
Кришка M200-110				112	135									
Кришка M200-125				127	155									
Кришка M200-140				142	170									